

ÜBERSICHT ZAHNSTANGENANTRIEBE

| Bau- reihe | Version | Aus- führung | | Hublänge | Kraft | | Geschwindig- keit | | Hub in | Ab- schalt- strom | Anwendung | | | Einsatz- bereich | | Einsatz in Systemen mit | | | |
|---------------|------------|--------------------|-------------------------|----------|---------|-------|----------------------|--------|-----------|-------------------------|-----------|------|------|---------------------|-----|-------------------------------|---------|------|-----------------|
| | | Abschaltelektronik | Bemessungs- spannung | | von-bis | Schub | Zug | AUF | | | ZU | 60 s | Max. | Lüftung | RWA | NRWG | Fassade | Dach | Laufüberwachung |
| | | | [VDC] | [mm] | [N] | [N] | [mm/s] | [mm/s] | [mm] | [A] | | | | | | | | | |
| LKS | LKS (Solo) | | | 100–1000 | 550 | 550 | | | | 0,8 | ● | ● | | ● | ● | ○ | | ○ | |
| | LKS-T | S2 | 24 | 300–1000 | 550 | 550 | 6,0 | 6,0 | 350 | 0,8 | ● | ● | | ■ | ● | | ● | ○ | |
| | LKS-TV | | | 300–1000 | 1100 | 1100 | | | | 1,6 | ● | ● | | ■ | ● | | ● | ○ | |

LEGENDE

● geeignet ■ weniger geeignet

S2 Lastabschaltelektronik

○ nur mit externem Abschalt- und Kontrollmodul USKM



LKS

LKS ZAHNSTANGENANTRIEBE

- Ausführung 24V DC, S2
- Schub-/Zugkraft 550 N
- Hublänge 100 – 1000 mm
- Geschwindigkeit 6,0 mm/s
- Gehäuserohr (B x T x H) 30 x 30 mm x Länge hubabhängig
- Motor-Getriebe-Einheit 40 x 113 x 156 mm
- Ausstellmechanismus Zahnstange aus chromatiertem Stahl
- Varianten Solo
- Schutzart IP 54



LKS-T

LKS-T ZAHNSTANGENANTRIEBE

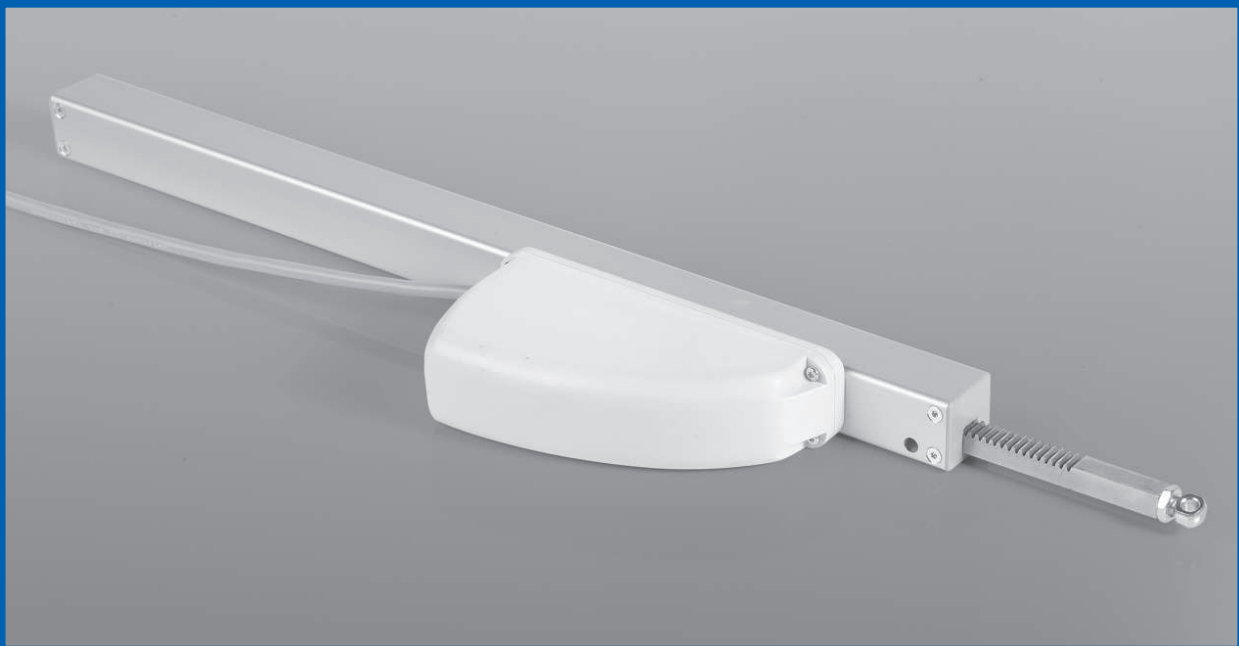
- Ausführung 24V DC, S2
- Schub-/Zugkraft 550 N
- Hublänge 100 – 1000 mm
- Geschwindigkeit 6,0 mm/s
- Gehäuserohr (B x T x H) 30 x 30 mm x Länge hubabhängig
- Ausstellmechanismus Zahnstange aus chromatiertem Stahl
- Varianten Solo mit Mitläufer über Verbindungswelle
- Schutzart IP 54



LKS-TV

LKS-TV ZAHNSTANGENANTRIEBE

- Ausführung 24V DC, S2
- Schub-/Zugkraft 1100 N
- Hublänge 100 – 1000 mm
- Geschwindigkeit 6,0 mm/s
- Gehäuserohr (B x T x H) 30 x 30 mm x Länge hubabhängig
- Ausstellmechanismus Zahnstange aus chromatiertem Stahl
- Varianten Tandem über Verbindungswelle
- Schutzart IP 54

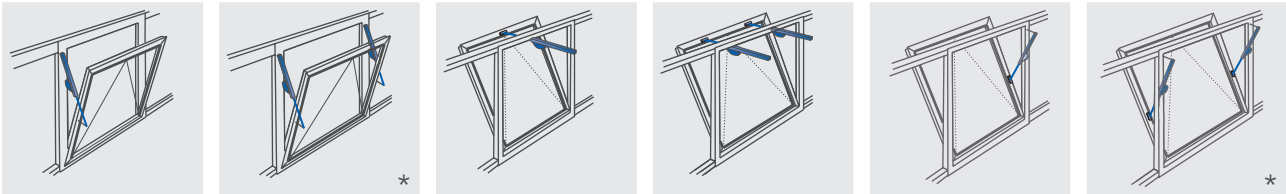


PRODUKTMERKMALE LKS

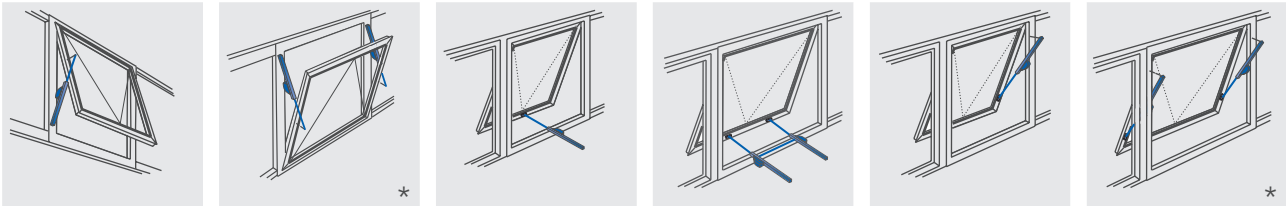
- Für kontrollierte natürliche Lüftung und RWA
- Robuste korrosionsbeständige Ausführung
- Schlankes naturfarben eloxiertes Aluminiumgehäuse (30 x 30 mm)
- Gehäuse der Motorgetriebeeinheit aus grauem Kunststoff
- Montagefreundlich durch verstellbaren Klemmring oder vordere/hintere Aufhängung am Gehäuse
- Zahnstange aus chromatierem Stahl, mit Endlagendämpfung

FASSADE

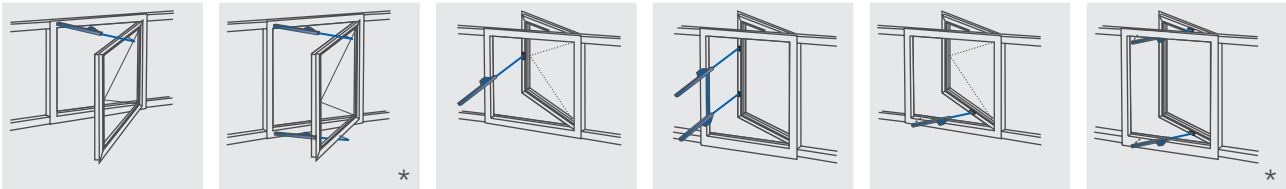
Kippflügel



Klappflügel

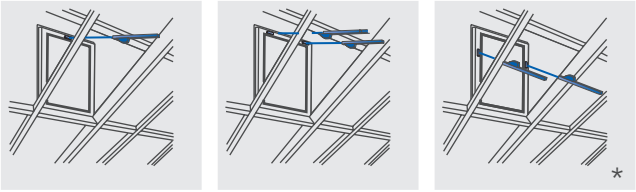


Drehflügel

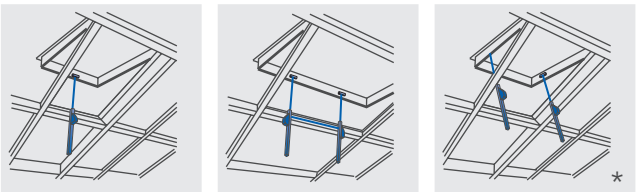


DACH

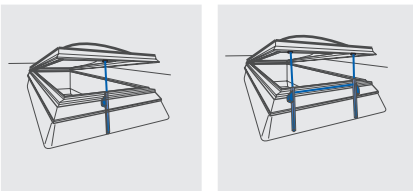
Dach-Kippflügel



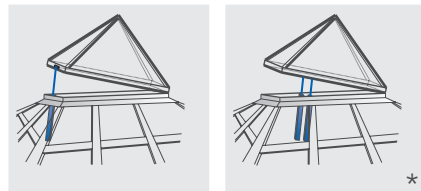
Dach-Klappflügel



Lichtkuppel



Gaspyramide



* Laufüberwacher Tandembetrieb bis $s < 300$ mm mit USKM