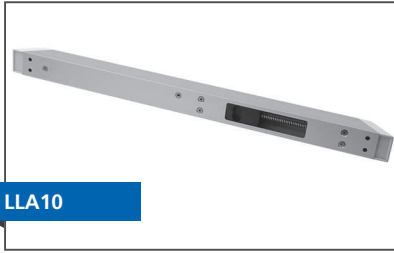


ÜBERSICHT LAMELLENANTRIEBE																		
Bau- reihe	Version	Aus- führung		Hublänge	Kraft		Geschwindig- keit		Hub in 60 s	Ab- schalt- strom Max.	Anwendung			Einsatz- bereich		Einsatz in Systemen mit		
		Abschaltelektronik	Bemessungs- spannung		von-bis	Schub	Zug	AUF			ZU	Lüftung	RWA	NRWG	Fassade	Dach	Laufüberwachung	Synchronlauf
		[VDC]	[mm]	[N]	[N]	[mm/s]	[mm/s]	[mm]	[A]									
LLA	LLA10	S12	24	60 – 200	1000	1000	4,0	4,0	200	1,0	●	●	●	●		■	●	●
	LLA16			60 – 200	1600	1600				1,2	●	●	●	●		■	●	●

LEGENDE

● geeignet ■ weniger geeignet

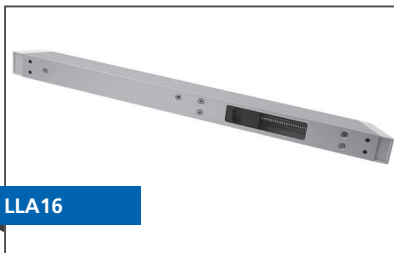
S12 intelligente Regelelektronik programmierbar für Synchronlauf und Sonderfunktionen



LLA10

LLA10 LAMELLENANTRIEBE

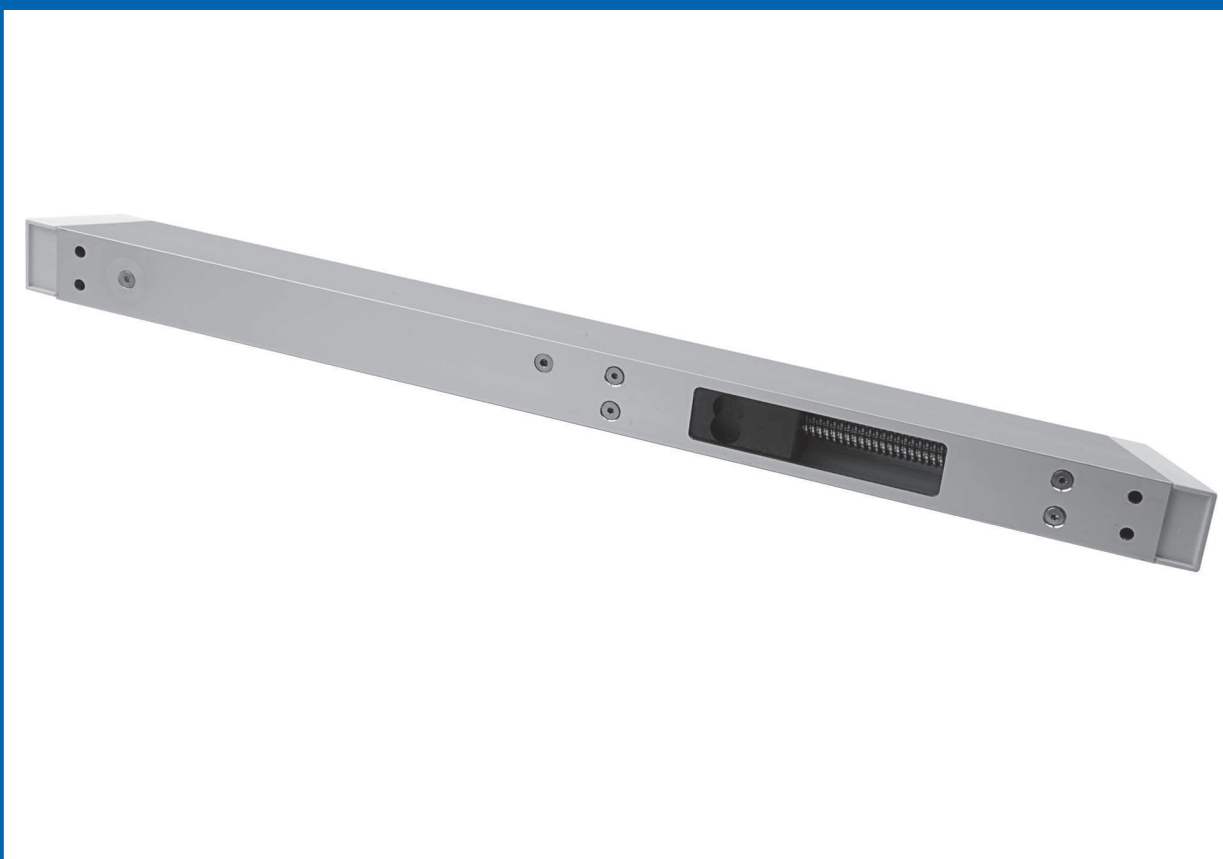
- Ausführung 24V DC, S12
- Schub-/Zugkraft 1000 N / 1000 N
- Hublänge 60 – 200 mm
- Geschwindigkeit 4 mm/s
- Gehäuserohr (B x H) 35 x 35 mm, Länge hubabhängig
- Mitnehmer PA6 mit Ausfräsung (B x L x T): 13,8 x 19 x 8 mm
- Varianten Solo
- Schutzart IP40



LLA16

LLA16 LAMELLENANTRIEBE

- Ausführung 24V DC, S12
- Schub-/Zugkraft 1600 N / 1600 N
- Hublänge 60 – 200 mm
- Geschwindigkeit 4 mm/s
- Gehäuserohr (B x H) 35 x 35 mm, Länge hubabhängig
- Mitnehmer PA6 mit Ausfräsung (B x L x T): 13,8 x 19 x 8 mm
- Varianten Solo
- Schutzart IP40



PRODUKTMERKMALE LLA

- Für kontrollierte natürliche Lüftung, RWA und NRWG nach EN12101-2
- DIP-Schalter zur Auswahl der Laufrichtung und des Solo-/Synchronbetriebs
- Reed-Kontakt zur Aktivierung des Notschließprogramms
- Selbstlernende Huberkennung
- Robuste korrosionsbeständige Ausführung
- Montagefreundlich durch verdeckt liegende Bohrungen unterhalb der schrägen Endkappen
- Doppelte Aufnahme $\varnothing 13,3 \times 9,2$ mm
- Programmierbare Parameter der intelligenten S12 Regelelektronik
 - Synchronisierter Mehrfachbetrieb und Folgesteuerung von max. 4 Antrieben
 - Softanlauf und Softabschaltung in den Endlagen
 - Hub, Kraft, Geschwindigkeit
 - Reversierung bei Überlastabschaltung während des Schließvorgangs

Anbaubeispiele

