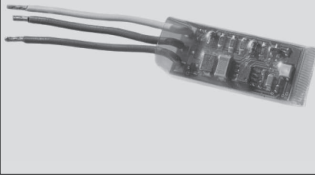




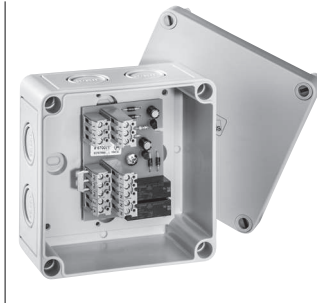
### ZUBEHÖR

| Hauptkontrolleinheit         |   |  |   |
|------------------------------|---|--|---|
| M-COM                        |    | <p><b>Anwendung</b><br/> <b>Konfigurationsmodul</b> zur automatischen Konfiguration und Überwachung von max. 4 Öffner- und 2 Verriegelungsantrieben in Ausführung S12/S3 in Antriebs-Verbundsystemen</p> <p><b>Bemessungsspannung:</b><br/>                 24V DC +/- 20 %, (max. 2 Vpp)</p> <p><b>Stromverbrauch:</b><br/>                 &lt; 12 mA</p> <p><b>Antriebsart:</b><br/>                 S12</p>      | <p><b>Art.-Nr. 524177</b></p> <p><b>Schutzart:</b><br/>                 IP 30 gummiummantelt</p> <p><b>Umgebungstemperatur:</b><br/>                 0 °C ... +70 °C</p> <p><b>Abmessungen:</b><br/>                 45 x 17 x 6 mm</p> <p><b>Anschlussadern:</b><br/>                 3 Adern 0,5 mm<sup>2</sup> x 50 mm</p> <p><b>Merkmal/Ausstattung</b><br/>                 Bestückte Leiterplatte mit Anschlussadern zum Einbau in bauseitige Anschlussdose</p> |
| M-COM® Click                 |   | <p><b>Anwendung</b><br/> <b>Konfigurationsmodul</b> zur automatischen Konfiguration und Überwachung von max. 4 Öffner-/ 2 Verriegelungsantrieben in Ausführung S12/S3 in Antriebs-Verbundsystemen</p> <p><b>Bemessungsspannung:</b><br/>                 24 V DC +/- 20 %, (max. 2 Vss)</p> <p><b>Stromverbrauch:</b> &lt;12 mA</p> <p><b>Antriebsart:</b> S12</p>   | <p><b>Art.-Nr. 524167</b></p> <p><b>Schutzart:</b> IP30 Gummi-ummantelt</p> <p><b>Umgebungstemperatur:</b><br/>                 -5 °C ... +70 °C</p> <p><b>Abmessungen:</b><br/>                 40 x 26 x 15 mm</p> <p><b>Anschluss:</b><br/>                 für Aumüller Kettenantriebe mit Aumüller-Click Steckerlösung</p> <p><b>Ausstattung</b><br/>                 Zange zur Entnahme</p>   |
| Steckerlösung                |   |  |   |
| Aumüller-Click Steckerlösung |  | <p><b>Anwendung</b><br/> <b>Aumüller-Click Steckerlösung:</b> Einheitliche Stecker-Lösung für alle AUMÜLLER Kettenantriebe und AUMÜLLER Klapphebel-Antriebe.</p> <p><b>Bemessungsspannung:</b><br/>                 24 V DC +/- 20 %, (max. 2 Vss)</p> <p><b>Anschlusskabel:</b><br/>                 halogenfrei, grau 5 x 0,5 mm<sup>2</sup></p> <p><b>Klemme:</b><br/>                 bis 1,5 mm<sup>2</sup></p> | <p><b>Merkmal/Ausstattung</b></p> <ul style="list-style-type: none"> <li>• Flexible Kabellänge</li> <li>• Verbindung mehrerer Antriebe</li> <li>• Verdrehsicherer Stecker</li> <li>• Rasthaken verhindern ein Abziehen des Steckers unter Zug</li> <li>• Zugentlastung durch Verschrauben der Gehäusehälften nach DIN EN 60335-1</li> </ul>   |
| <b>VARIANTEN:</b>            |   |  |   |
|                              | 1 m Kabellänge - 24 V DC  | Art.-Nr. 501250  |   |
|                              | 2 m Kabellänge - 24 V DC  | Art.-Nr. 501258  |   |
|                              | 3 m Kabellänge - 24 V DC  | Art.-Nr. 501251  |   |
|                              | 5 m Kabellänge - 24 V DC  | Art.-Nr. 501252  |   |
|                              | 10 m Kabellänge - 24 V DC   | Art.-Nr. 501253  |   |

## ZUBEHÖR

## Endlagen Meldemodul

RM-E

**Anwendung**

**Kontrollmodul** zur Rückmeldung der Endlagen AUF/ZU von einem oder einer Gruppe von gleichen Antrieben in Ausführung S3/S12 über einen potenzialfreien Wechselkontakt. Anschluss und Spannungsversorgung an/aus der Motorleitung.

**Bemessungsspannung:**  
24V DC +/-20 %, (max. 2 Vpp)

**Stromverbrauch:**

< 5 mA

**Antriebsart:**

S3, S12

Art.-Nr. 500158

**Schutzart:**

IP 54

**Umgebungstemperatur:**  
0 °C ... +70 °C

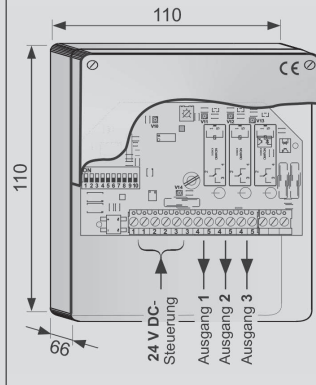
**aP Kunststoffgehäuse:**  
94 x 94 x 42 mm

**Merkmal/Ausstattung**

Auswertung der Endpositionen über die Kommunikationsader von Antrieben in Ausführung S3/S12  
Anschlussklemmen:  
2,5 mm<sup>2</sup>

## Kontrollmodul

USKM

**Anwendung**

**Kontrollmodul** mit 3 Ausgängen und einzeln einstellbarem Abschaltstrom, Laufüberwachung, zeitverzögerte Folgesteuerung.

**Funktionen:** Externe Lastabschaltung (max. 0,9 A), Laufüberwachung von bis zu 3 Antrieben/Verriegler, max. 2 Folgeschaltungen

**Bemessungsspannung:**  
24V DC +/- 20 %, (max. 2 Vpp)

**Ruhestromverbrauch:**

< 50 mA

**Anschlüsse:**

max. 3 Antriebe; s < 300 mm

Art.-Nr. 512140

**Strom pro Antrieb:**

max. 2,5 A

**Antriebsart:**

S1, S2, S3, S12, FV1, OFV1

**Schutzart:**

IP 54

**Umgebungstemperatur:**  
0 °C ... +70 °C

**aP Kunststoffgehäuse:**  
110 x 110 x 66 mm

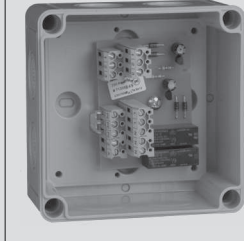
**Merkmal/Ausstattung**

DIP-Schalter für Einstellungen,  
Anschlussklemmen:  
2,5 mm<sup>2</sup>

### ZUBEHÖR

#### Trennrelais

##### TRM



##### Anwendung

**Trennrelais** zum Anschluss von 230V AC Antrieben an eine 24V DC Motorlinie. Ansteuerung durch Umpolung der 24V DC Einspeisung.

##### Bemessungsspannung:

24V DC +/- 20 %, (max. 2 Vpp)

##### Ruhestromverbrauch:

< 100 mA

##### Anschlüsse:

1 Antriebsgruppe

##### Art.-Nr. 670071

##### Strom pro Antriebsgruppe:

230V AC max. 3,0 A

##### Antriebsart:

S2, S3, S12, MP

##### Schutzart:

IP 54

##### Umgebungstemperatur:

0 °C ... +70 °C

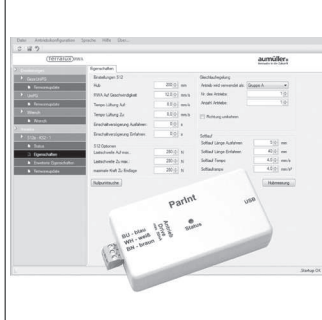
##### aP Kunststoffgehäuse:

98 x 98 x 58 mm

##### Merkmal/Ausstattung

Anschlussklemmen: 4 mm<sup>2</sup>

##### UniPC



##### Anwendung

Hard- und Software zur Antriebsparametrierung von Antrieben der Firma Aumüller Aumatic GmbH

##### Bemessungsspannung:

24 V DC +/-20 %

##### Parametrierbare Antriebe:

24 V DC in Ausführung S3, S12, S12 V.2

230 V AC in Ausführung S12, S12 V.2

##### Lieferumfang:

Software UniPC (Downloadlink)

Interface "ParInt"

USB Kabel

Verbindungskabel

##### Anschlüsse:

3x Schraub-Steckklemmen

1,0 mm<sup>2</sup>

USB Anschluss

##### Art.-Nr. 524178

##### Mindest-Systemanforderungen:

CPU 1 GHz oder schneller

OS Microsoft Windows

2000 Server (SP4)

Windows 2000

Professional (SP4)

Windows XP (SP2)

Windows Server

2003 SE, EE, DE

Windows Small Business Server 2003

Windows Vista

Windows Server

2008

Windows 7

RAM min. 512 MB / min.

100 MB frei

HDD Partition „C“ / min.

100 MB frei

Grafik Super VGA

(1024 x 768)

##### Merkmale/Ausstattung:

Spannungsversorgung

24 V DC ist nicht im Lieferumfang enthalten!

Für erweiterte Einstellungen

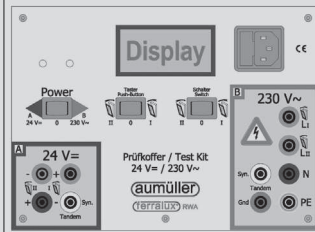
ist eine Softwarelizenz

erforderlich.

ZUBEHÖR

Prüfkoffer für Antriebe

PK



Anwendung

**Prüfkoffer** zur Überprüfung der Laufrichtung und der Kommunikation von Antrieben 24V DC oder 230V AC (inkl. Akkus)

**Versorgungsspannung:**  
230V AC

**Antriebsarten:**  
24V DC / 230V AC

**Antriebsstrom:**  
max. 3 A

Art.-Nr. 533981

**Display:**  
Antriebsstrom,  
Akku-Ladung  
**Umgebungstemperatur:**  
-5 °C ... +75 °C

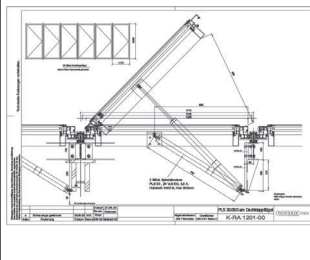
**Kunststoffgehäuse:**  
250 x 220 x 210 mm

**Gewicht:**  
ca. 3,6 kg

**Merkmal/Ausstattung**  
Bedienelemente:  
2 Schalter + 1 Taster

Elektro-Schaltplan

DL240



Anwendung

**Erstellung** eines kundenspezifischen **Schalt- und Leitungsplans**. Preis pro Lüftungs-/RWA-Linie

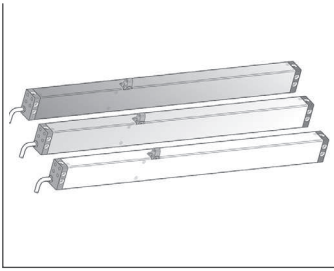
Art.-Nr. 240

DL241

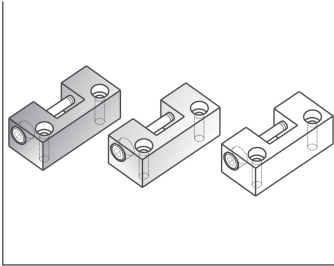
Anwendung

**Erstellung** einer kundenspezifischen **Einbauzeichnung** (Einplanung) von Antrieben in Kundenzeichnung.

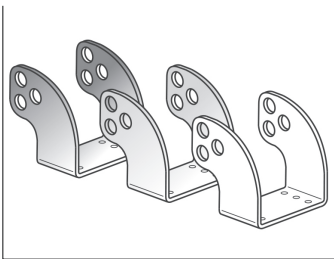
Art.-Nr. 241



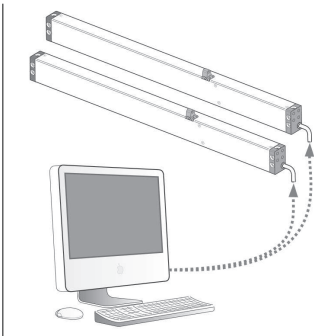
| Sonderanfertigung   | VE/Stck. | Art.-Nr.      |  |  |  |
|---|----------|---------------|--|--|--|
| <b>Antriebsgehäuse lackiert/pulverbeschichtet in RAL-Farben</b> |          |               |  |  |  |
| <b>Lackierpauschale</b>   |          | <b>516030</b> |  |  |  |
| bei Bestellung von:   | 1 – 20   | <b>516004</b> |  |  |  |
|   | 21 – 50  | <b>516004</b> |  |  |  |
|   | 51 – 100 | <b>516004</b> |  |  |  |
|   | ab 101   | <b>516004</b> |  |  |  |



| Sonderanfertigung   | VE/Stck. | Art.-Nr.      |  |  |  |
|---|----------|---------------|--|--|--|
| <b>Flügelböcke lackiert/pulverbeschichtet in RAL-Farben</b> |          |               |  |  |  |
| <b>Lackierpauschale</b>                                     |          | <b>516030</b> |  |  |  |
| bei Bestellung von:   | 1 – 20   | <b>516032</b> |  |  |  |
|   | 21 – 50  |               |  |  |  |
|   | 51 – 100 |               |  |  |  |
|   | ab 101   |               |  |  |  |



| Sonderanfertigung  | VE/Stck. | Art.-Nr.      |  |  |  |
|--|----------|---------------|--|--|--|
| <b>Konsolen lackiert/pulverbeschichtet in RAL-Farben</b> |          |               |  |  |  |
| <b>Lackierpauschale</b>                                  |          | <b>516030</b> |  |  |  |
| bei Bestellung von:                                      | 1 – 20   | <b>516031</b> |  |  |  |
|  | 21 – 50  |               |  |  |  |
|  | 51 – 100 |               |  |  |  |
|  | ab 101   |               |  |  |  |



| Sonderanfertigung                           | VE/Stck. | Art.-Nr.      |  |  |  |
|---|----------|---------------|--|--|--|
| <b>Programmierung Mikroprozessor S12</b>    |          |               |  |  |  |
| Programmierung Antriebsverbund 24V S3 / S12 | 1        | <b>524182</b> |  |  |  |
| Programmierung Antriebsverbund 230V S12     | 1        | <b>495588</b> |  |  |  |
| Hubverkürzung elektronisch 24V S12          | 1        | <b>524190</b> |  |  |  |
| Hubverkürzung elektronisch 230V S12         | 1        | <b>495590</b> |  |  |  |
| Programmierung Antriebe 24V / 230V S12      | 1        | <b>524180</b> |  |  |  |

| Sonderanfertigung                        | VE/Stck. | Art.-Nr.      |  |  |  |
|--|----------|---------------|--|--|--|
| <b>Mechanische Hubverkürzung PLA S3</b>  |          |               |  |  |  |
| Hubverkürzung ohne Baulänge - mechanisch | 1        | <b>516000</b> |  |  |  |